

SISTEMA FARSUL



FUNDAÇÃO
PRÓ-SEMENTES

DESEMPENHO DE
CULTIVARES DE TRIGO
INDICADAS PARA
O RIO GRANDE DO SUL

Janeiro, 2012

RESULTADOS DE 2011

RENDIMENTO E CARACTERÍSTICAS AGRONÔMICAS DAS CULTIVARES, INDICADAS PELO ZONEAMENTO AGRÍCOLA, EM ENSAIOS UNIFORMES NAS DIFERENTES REGIÕES TRITÍCOLAS DO RIO GRANDE DO SUL. ORIENTAÇÃO COMPLEMENTAR PARA A ASSISTÊNCIA TÉCNICA E PRODUTORES RURAIS, NA TOMADA DE DECISÃO SOBRE QUAIS CULTIVARES RECOMENDAR OU USAR.

Os dados aqui apresentados foram obtidos em uma rede experimental conduzida pela área de Pesquisa e Desenvolvimento da Fundação Pró-Sementes. Maiores informações e cópias adicionais deste documento poderão ser obtidas nos seguintes endereços:

• **Fundação Pró-Sementes**

Rua Diogo Oliveira, 640

99025-130 Passo Fundo, RS, Brasil.

Fone/FAX: +55 54 3314.8983

E-mail: contato@fundacaoprosementes.com.br

Página na internet: www.fundacaoprosementes.com.br

• **Casa Rural**

Página na internet: www.casaruralrs.com.br

Este documento foi elaborado por Kassiana Kehl, João Francisco Sartori e Rui Colvara Rosinha.

Sumário

Introdução.....	7
Condições climáticas	7
Metodologia utilizada	9
Apoio	9
Resultados.....	13

Índice de Tabelas

Tabela 1 - Obtentores e classe das cultivares testadas no Rio Grande do Sul, na safra 2011/2011. Fundação Pró-Sementes, janeiro de 2012.	10
Tabela 2 - Obtentores de cultivares incluídas nos testes em 2011.	11
Tabela 3 - Locais dos experimentos, cooperadores e características fisiográficas.	11
Tabela 4 - Locais dos experimentos, regiões, datas de semeadura e emergência e época de colheita.	11
Tabela 5 - Rendimento das cultivares de trigo indicadas para o Estado do Rio Grande do Sul pelo Zoneamento Agrícola do MAPA - Região I (Júlio de Castilhos, Passo Fundo e São Gabriel), conduzidas em duas épocas na safra 2011, em kg.ha ⁻¹ , percentagem com relação à média dos ensaios e peso do hectolitro (PH). Fundação Pró-Sementes, janeiro de 2012.	14
Tabela 6 - Rendimento das cultivares de trigo indicadas para o Estado do Rio Grande do Sul pelo Zoneamento Agrícola do MAPA – Região I (Júlio de Castilhos), 1ª época, safra 2011, em kg.ha ⁻¹ e em percentagem com relação à média do ensaio, peso do hectolitro (PH), altura, acamamento e rendimento de anos anteriores. Fundação Pró-Sementes, janeiro de 2012.	15
Tabela 7 - Rendimento das cultivares de trigo indicadas para o Estado do Rio Grande do Sul pelo Zoneamento Agrícola do MAPA – Região I (Júlio de Castilhos), 2ª época, safra 2011, em kg.ha ⁻¹ e em percentagem com relação à média do ensaio, peso do hectolitro (PH), altura, acamamento e rendimento de anos anteriores. Fundação Pró-Sementes, janeiro de 2012.	16
Tabela 8 - Rendimento das cultivares de trigo indicadas para o Estado do Rio Grande do Sul pelo Zoneamento Agrícola do MAPA – Região I (Passo Fundo*), 2ª época, safra 2011, em kg.ha ⁻¹ e em percentagem com relação à média do ensaio, peso do hectolitro (PH), altura, acamamento e rendimento de anos anteriores. Fundação Pró-Sementes, janeiro de 2012.	17
Tabela 9 - Rendimento das cultivares de trigo indicadas para o Estado do Rio Grande do Sul pelo Zoneamento Agrícola do MAPA – Região I (São Gabriel), 1ª época, safra 2011, em kg.ha ⁻¹ e em percentagem com relação à média do ensaio, peso do hectolitro (PH), altura, acamamento e rendimento de anos anteriores. Fundação Pró-Sementes, janeiro de 2012.	18
Tabela 10 - Rendimento das cultivares de trigo indicadas para o Estado do Rio Grande do Sul pelo Zoneamento Agrícola do MAPA – Região I (São Gabriel), 2ª época, safra 2011, em kg.ha ⁻¹ e em percentagem com relação à média do ensaio, peso do hectolitro (PH), altura, acamamento e rendimento de anos anteriores. Fundação Pró-Sementes, janeiro de 2012.	19
Tabela 11 - Rendimento das cultivares de trigo indicadas para o Estado do Rio Grande do Sul pelo Zoneamento Agrícola do MAPA – Região I (Vacaria)*, 1ª época, safra 2010, em kg.ha ⁻¹ e em percentagem com relação à média do ensaio, peso do hectolitro (PH), altura, acamamento e rendimento de anos anteriores. Fundação Pró-Sementes, janeiro de 2011.	20

Tabela 12 - Rendimento das cultivares de trigo indicadas para o Estado do Rio Grande do Sul pelo Zoneamento Agrícola do MAPA - Região II (Cachoeira do Sul e Santo Augusto), conduzidas em duas épocas na safra 2011, em kg.ha ⁻¹ , percentagem com relação à média dos ensaios e peso do hectolitro (PH). Fundação Pró-Sementes, janeiro de 2012.....	21
Tabela 13 - Rendimento das cultivares de trigo indicadas para o Estado do Rio Grande do Sul pelo Zoneamento Agrícola do MAPA – Região II (Cachoeira do Sul), 1ª época, safra 2011, em kg.ha ⁻¹ e em percentagem com relação à média do ensaio, peso do hectolitro (PH), altura, acamamento e rendimento de anos anteriores. Fundação Pró-Sementes, janeiro de 2012.....	22
Tabela 14 - Rendimento das cultivares de trigo indicadas para o Estado do Rio Grande do Sul pelo Zoneamento Agrícola do MAPA – Região II (Cachoeira do Sul), 2ª época, safra 2011, em kg.ha ⁻¹ e em percentagem com relação à média do ensaio, peso do hectolitro (PH), altura, acamamento e rendimento de anos anteriores. Fundação Pró-Sementes, janeiro de 2012.....	23
Tabela 15 - Rendimento das cultivares de trigo indicadas para o Estado do Rio Grande do Sul pelo Zoneamento Agrícola do MAPA – Região II (Santo Augusto), 1ª época, safra 2011, em kg.ha ⁻¹ e em percentagem com relação à média do ensaio, peso do hectolitro (PH), altura, acamamento e rendimento de anos anteriores. Fundação Pró-Sementes, janeiro de 2012.	24
Tabela 16 - Rendimento das cultivares de trigo indicadas para o Estado do Rio Grande do Sul pelo Zoneamento Agrícola do MAPA – Região II (Santo Augusto), 2ª época, safra 2011, em kg.ha ⁻¹ e em percentagem com relação à média do ensaio, peso do hectolitro (PH), altura, acamamento e rendimento de anos anteriores. Fundação Pró-Sementes, janeiro de 2012.	25

Ensaio de Cultivares em Rede - ECR Trigo

Rio Grande do Sul, safra 2011

Introdução

Anualmente o Ministério da Agricultura, Pecuária e Abastecimento (MAPA) publica o Zoneamento Agrícola para os principais cultivos, indicando épocas de plantio e cultivares para efeito de cobertura do seguro agrícola nas diferentes unidades da federação.

Após a promulgação da Lei de Proteção de Cultivares em 1998, houve um aumento na oferta de novas cultivares. Com esse elevado número de cultivares, seguramente a assistência técnica e os produtores encontram dificuldade em obter uma informação mais detalhada, sobre o seu comportamento na sua região, principalmente sobre o potencial produtivo e outras características agronômicas.

O principal objetivo da rede experimental de trigo conduzida pela Fundação Pró-Sementes e abrangendo os estados do RS, SC, PR e SP, é fornecer informações adicionais para a tomada de decisão sobre o uso de cultivares de trigo nas diferentes regiões onde estão indicadas. Como os experimentos são implantados e conduzidos de maneira uniforme em todos os locais, permite ao usuário da informação uma melhor visualização do conjunto de cultivares indicados para a sua região.

Outro fundamento importante é o compromisso da Fundação em disponibilizar os resultados o mais cedo possível, permitindo assim, em tempo hábil, auxiliar na tomada de decisão para a escolha da cultivar a ser plantada na safra seguinte.

Condições climáticas

Na safra de 2011, de uma maneira geral, as condições climáticas (temperaturas e precipitação pluviométrica) ocorridas em todas as regiões onde foi conduzida a rede experimental foram favoráveis ao bom desenvolvimento da cultura do trigo. Os altos rendimentos obtidos na maioria das regiões confirmaram o ano favorável.

A Figura 1 permite uma melhor avaliação do regime de chuvas, através do desvio do normal (mm), no período de cultivo do trigo, no estado do Rio Grande do Sul.

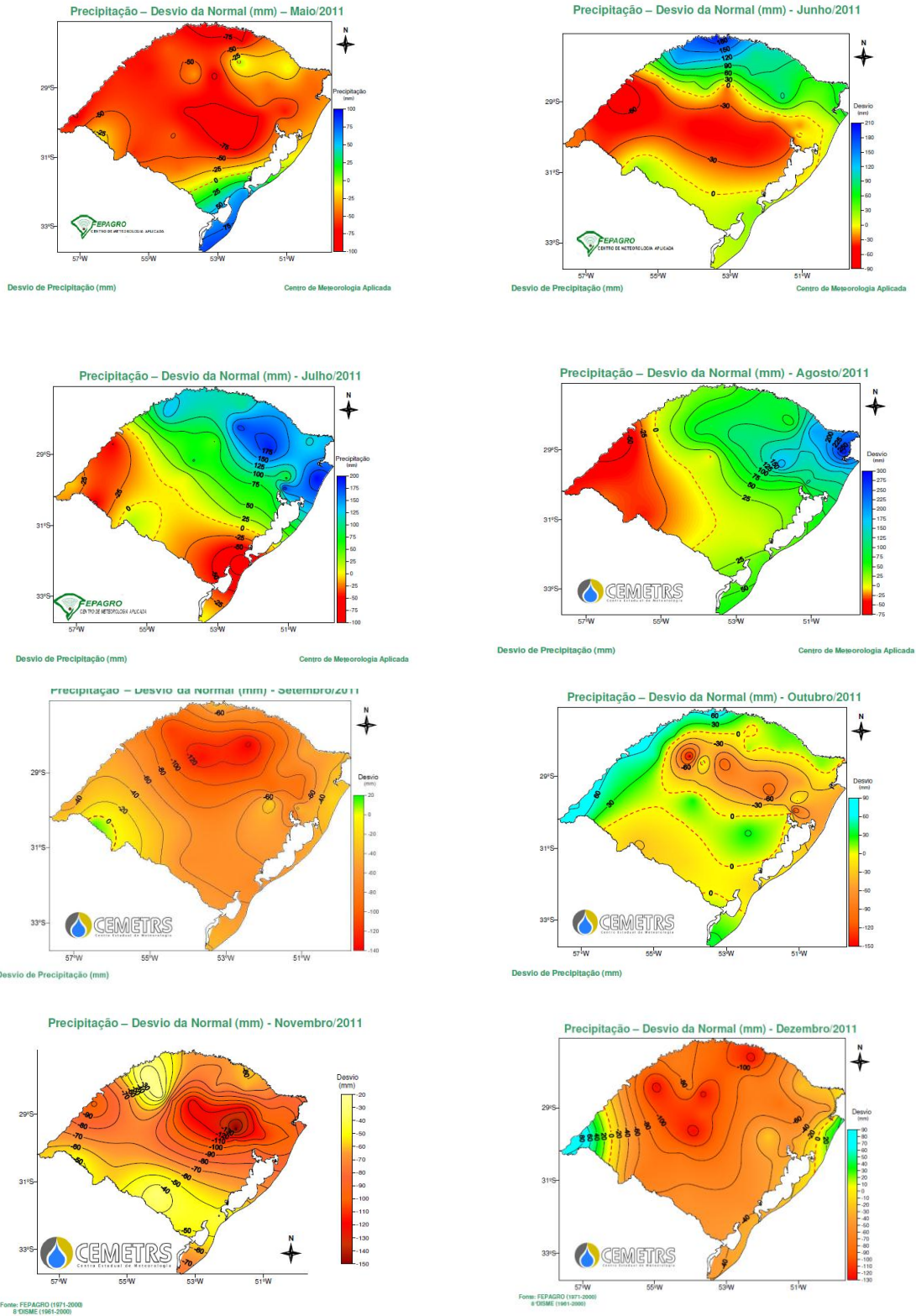


Figura 1 - Desvio de Precipitação pluviométrica (mm), no período de maio de 2011 a dezembro de 2011, em relação à média histórica, no estado do Rio Grande do Sul.

Metodologia utilizada

Os ensaios com os grupos de cultivares indicadas segundo o Zoneamento Agrícola do MAPA, para o estado do Rio Grande do Sul, totalizaram 44 cultivares.

Na Tabela 1 são apresentadas todas as cultivares avaliadas, o obtentor, o ciclo, classe industrial e regiões onde são indicadas para cultivo.

Na Tabela 2 são apresentados todos os obtentores envolvidos e seus endereços eletrônicos.

Na Tabela 3 são apresentados os colaboradores de cada município, bem como, a altitude e coordenadas geográficas onde se instalaram os ensaios.

Na Tabela 4 são relacionados os locais onde foram instalados os ensaios e as datas de semeadura.

As parcelas foram constituídas por cinco linhas com cinco metros de comprimento, espaçadas de 0,20 m. A densidade de semeadura foi de 330 sementes aptas por m² para a Região I e 380 sementes aptas por m² para a Região II, utilizando-se semeadora experimental, marca Semina, no sistema de plantio direto.

As sementes foram tratadas com inseticidas e fungicidas recomendados para a cultura do trigo. Contamos com a colaboração da Bayer CropScience a qual disponibilizou o inseticida Gaucho para o tratamento de sementes.

A adubação de base foi de acordo com a análise do solo para cada local, sendo usado, em média, 250 kg.ha⁻¹ da fórmula 8 -20-20 e, como adubação de cobertura, 50 kg.ha⁻¹ de Nitrogênio.

O controle de pragas e doenças foi realizado com o uso de inseticidas e fungicidas recomendados pela pesquisa. O número de aplicações variou de duas a quatro.

Para avaliação do rendimento foram colhidas todas as cinco linhas, totalizando uma área útil de 5,00 m². O rendimento de cada parcela foi obtido pelo peso de grãos colhidos na parcela, corrigida a umidade para 13% e, após, transformado em kg.ha⁻¹. A colheita foi mecanizada com colhedora de parcelas marca Hege.

Apoio

A realização deste trabalho foi possível graças à parceria estabelecida entre o Sistema FARSUL e a Fundação Pró-Sementes de Apoio à Pesquisa. Ressalte-se o alto grau de informalidade e confiança entre as organizações mencionadas na realização destas atividades.

Tabela 1 - Obtentores, ciclo e classe das cultivares testadas no Rio Grande do Sul, na safra 2011/2011. Fundação Pró-Sementes, janeiro de 2012.

N°	Cultivar	Obtendor	Ciclo	Classe
1	ABALONE	OR Sementes/Biotrigo Genética	MÉDIO	Pão
2	BRS 208	Embrapa Soja	MÉDIO	Pão
3	BRS 276	Embrapa Trigo	PRECOCE	Pão
4	BRS 277	Embrapa Trigo	TARDIO	Brando
5	BRS 296	Embrapa Trigo	MÉDIO	Brando
6	BRS 327	Embrapa Trigo	PRECOCE	Pão
7	BRS 328	Embrapa Trigo	PRECOCE	Pão
8	BRS 329	Embrapa Trigo	PRECOCE	Brando
9	BRS 331	Embrapa Trigo	PRECOCE	Pão
10	BRS GUABIJU	Embrapa Trigo	PRECOCE	Melhorador
11	BRS GUAMIRIM	Embrapa Trigo	PRECOCE	Pão
12	BRS LOURO	Embrapa Trigo	PRECOCE	Brando
13	BRS TARUMÃ	Embrapa Trigo	TARDIO	Pão
14	BRS TIMBAÚVA	Embrapa Trigo	PRECOCE	Pão
15	BRS UMBÚ	Embrapa Trigo	TARDIO	Brando
16	CAMPEIRO	OR Sementes/Biotrigo Genética	MÉDIO	Brando
17	CD 114	Coodetec	PRECOCE	Pão
18	CD 117	Coodetec	PRECOCE	Pão
19	CD 119	Coodetec	MÉDIO	Brando
20	CD 120	Coodetec	MÉDIO	Brando
21	CD 121	Coodetec	MÉDIO	Brando
22	CD 122	Coodetec	MÉDIO	Pão
23	CD 123	Coodetec	PRECOCE	Pão
24	FUNDACEP 300	Fundacep	MÉDIO	Brando
25	FUNDACEP 51	Fundacep	MÉDIO	Brando
26	FUNDACEP 52	Fundacep	PRECOCE	Brando
27	FUNDACEP BRAVO	Fundacep	MÉDIO	Pão
28	FUNDACEP CAMPO REAL	Fundacep	MÉDIO	Brando
29	FUNDACEP CRISTALINO	Fundacep	PRECOCE	Melhorador
30	FUNDACEP HORIZONTE	Fundacep	PRECOCE	Pão
31	FUNDACEP NOVA ERA	Fundacep	MÉDIO	Brando
32	FUNDACEP RAÍZES	Fundacep	PRECOCE	Pão
33	MARFIM	OR Sementes/Biotrigo Genética	PRECOCE	Pão
34	MIRANTE	OR Sementes/Biotrigo Genética	PRECOCE	Pão
35	ÔNIX	OR Sementes/Biotrigo Genética	MÉDIO	Pão
36	PAMPEANO	OR Sementes/Biotrigo Genética	MÉDIO	Brando
37	QUARTZO	OR Sementes/Biotrigo Genética	MÉDIO	Pão
38	SAFIRA	OR Sementes/Biotrigo Genética	MÉDIO	Pão
39	SUPERA	OR Sementes/Biotrigo Genética	PRECOCE	Pão
40	TBIO IGUAÇU	Biotrigo Genética	MÉDIO	Pão
41	TBIO ITAIPU	Biotrigo Genética	MÉDIO	Pão
42	TBIO PIONEIRO	Biotrigo Genética	MÉDIO	Pão
43	TBIO TIBAGI	Biotrigo Genética	PRECOCE	Pão
44	VAQUEANO	OR Sementes/Biotrigo Genética	PRECOCE	Brando

Tabela 2 - Obtentores de cultivares incluídas nos testes em 2011.

<i>Obtendor</i>	<i>Endereço eletrônico</i>
Biotrigo Genética	www.biotrigo.com.br
COODETEC	www.coodetec.com.br
Embrapa Soja	www.cnpsa.embrapa.br
Embrapa Trigo	www.cnpt.embrapa.br
FEPAGRO	www.fepagro.rs.gov.br
FUNDACEP	www.fundacep.com.br
OR Melhoramento de Sementes Ltda.	www.orsementes.com.br

Tabela 3 - Locais dos experimentos, cooperadores e características fisiográficas.

Local	Região	Cooperador	Altitude (m)	Latitude (S)	Longitude (W)
Rio Grande do Sul					
Júlio de Castilhos	1	Fepagro	475	29°10'29"	53°41'28"
Passo Fundo	1	Juraci Luviseto	615	28°11' 28"	52°33'05"
São Gabriel	1	Ivo Muller	158	30°21' 17"	54°15'43"
Vacaria	1	Fepagro	905	28°27'03"	50°56'38"
Cachoeira do Sul	2	Udo Strobel	140	30°18'03"	52°57'29"
Santo Augusto	2	Sementes ASP	473	27°53'20"	53°51'30"

Tabela 4 - Locais dos experimentos, regiões, datas de semeadura e emergência e época de colheita.

Local	Região	Data Semeadura		Data Emergência		Mês	
Rio Grande do Sul		1 ^a	2 ^a	1 ^a	2 ^a	1 ^a	2 ^a
Júlio de Castilhos	1	30/05	16/06	09/06	26/06	Nov.	Nov.
Passo Fundo	1	06/06	05/07	16/06	13/07	Nov.	Nov.
São Gabriel	1	01/06	27/06	10/06	09/07	Nov.	Nov.
Vacaria	1	12/07	25/07	21/07	04/08	*	*
Cachoeira do Sul	2	17/05	01/06	28/05	12/06	Out.	Nov.
Santo Augusto	2	25/05	10/06	06/06	21/06	Out.	Nov.

*O ECR de Vacaria, conduzido na Fepagro, foi perdido pela invasão e destruição do campo experimental por membros do MST.

Resultados: Rio Grande do Sul, safra 2011/2011



Antes e depois da ação de integrantes do MST no campo experimental de trigo conduzido na Fepagro, em Vacaria, safra 2011/2011.

Tabela 5 - Rendimento das cultivares de trigo indicadas para o Estado do Rio Grande do Sul pelo Zoneamento Agrícola do MAPA - Região I (Júlio de Castilhos, Passo Fundo e São Gabriel), conduzidas em duas épocas na safra 2011, em kg.ha⁻¹, percentagem com relação à média dos ensaios e peso do hectolitro (PH). Fundação Pró-Sementes, janeiro de 2012.

CULTIVAR	MÉDIA REGIÃO I		PH	JÚLIO DE CASTILHOS (kg.ha ⁻¹)		PASSO FUNDO* (kg.ha ⁻¹)		SÃO GABRIEL (kg.ha ⁻¹)		VACARIA** (kg.ha ⁻¹)	
	(kg.ha ⁻¹)	%		1ª	2ª	1ª	2ª	1ª	2ª	1ª	2ª
				Época	Época	Época	Época	Época	Época		
ABALONE	5022	102	78	6195	5463			5071	3357		
BRS 208	4422	90	77	5207	5617		3167	4110	4011		
BRS 276	4068	83	76	4608	5427		2303	4498	3503		
BRS 277	4750	97	77	5583	5685			4221	3512		
BRS 296	4378	89	77	6396	4947		3142	3371	4035		
BRS 327	4410	90	79	5470	5159		3074	4241	4105		
BRS 328	4589	93	79	5874	5899		2928	4153	4089		
BRS 329	4858	99	71	5986	6320		2707	5010	4266		
BRS 331	4473	91	76	5720	5644		3076	4493	3431		
BRS GUABIJU	4475	91	78	5059	5417		3300	4846	3751		
BRS GUAMIRIM	4820	98	77	5611	5846		3262	5368	4011		
BRS LOURO	5005	102	77	6406	6361		3515	4590	4154		
BRS TARUMÃ	4643	94	81	5058	4904			3966	SI		
BRS TIMBAÚVA	5216	106	80	5722	5926			4772	4443		
BRS UMBÚ	5714	116	76	6568	6015			5541	4733		
CAMPEIRO	5169	105	79	5545	6350			4766	4015		
CD 114	4901	100	78	5812	6178		3497	4244	4775		
CD 117	4554	93	76	5603	6134		2861	4703	3469		
CD 119	4596	93	77	5813	5825		3333	4435	3576		
CD 120	4311	88	74	5126	5782		2268	4763	3617		
CD 121	4602	94	76	5879	6375		2385	4438	3935		
CD 122	4672	95	76	5730	5430		3139	4991	4069		
CD 123	4663	95	75	6121	6615		2434	4523	3623		
CD 124	4844	99	76	6060	6248		2501	5314	4099		
FUNDACEP 300	5257	107	77	6129	5255			5952	3692		
FUNDACEP 51	5516	112	78	6271	5792			5386	4616		
FUNDACEP 52	4763	97	78	5059	6063		3335	5206	4154		
FUNDACEP BRAVO	5246	107	78	6691	6103			4935	3256		
FUNDACEP CAMPO REAL	5785	118	79	7315	6484			5224	4115		
FUNDACEP CRISTALINO	5009	102	78	6402	6048		3487	4366	4743		
FUNDACEP HORIZONTE	4812	98	78	5739	6410		2825	5230	3857		
FUNDACEP NOVA ERA	4825	98	77	5527	5741		3306	6087	3466		
FUNDACEP RAÍZES	5011	102	80	5850	5704			4438	4052		
MARFIM	5163	105	77	6454	5862			4158	4176		
MIRANTE	5875	120	77	6115	7394			5654	4336		
ÔNIX	4653	95	78	6545	5326		2153	5421	3818		
PAMPEANO	4524	92	78	5828	5579		3124	4606	3483		
QUARTZO	5467	111	76	5262	6525			5673	4407		
SAFIRA	4826	98	78	5480	5726			4957	3139		
SUPERA	4625	94	75	4830	6270		3451	4420	4155		
TBIO IGUAÇU	5678	116	79	6449	6210			5400	4652		
TBIO-PIONEIRO	5466	111	76	6790	6133			5122	3820		
TBIO-ITAIPU	5738	117	77	7217	6384			4761	4588		
TBIO SELETO	4585	93	77	4935	5824		3227	4893	4047		
TBIO-TIBAGI	4701	96	75	4874	6047		3506	5145	3934		
VAQUEANO	5476	111	77	6746	6010			4841	4307		
Média	4916	100		5862	5923		3011	4833	3986		
CV(%)				13,29	11,08		12,15	11,41	18,64		

*O ECR de Passo Fundo da primeira época, grupos II e III, e o de segunda época, grupo III, foram perdidos por ocorrência de granizo.

**O ECR de Vacaria, conduzido na Fepagro, foi perdido pela invasão e destruição do campo experimental por membros do MST.

Tabela 6 - Rendimento das cultivares de trigo indicadas para o Estado do Rio Grande do Sul pelo Zoneamento Agrícola do MAPA – Região I (Júlio de Castilhos), 1ª época, safra 2011, em kg.ha⁻¹ e em percentagem com relação à média do ensaio, peso do hectolitro (PH), altura, acamamento e rendimento de anos anteriores. Fundação Pró-Sementes, janeiro de 2012.

CULTIVAR	RENDIMENTO		PH	ALTURA (cm)	ACAMAMENTO	MÉDIA (kg. ha ⁻¹)	
	kg.ha ⁻¹	%				2010/2011	2009/2011
ABALONE	6195	106	81	84	0	5720	4874
BRS 208	5207	89	79	98	0	4848	4077
BRS 276	4608	79	80	86	0	4275	3553
BRS 277	5583	95	82	91	0	5203	5203
BRS 296	6396	109	80	104	1	5642	5642
BRS 327	5470	93	82	111	1	5351	
BRS 328	5874	100	81	93	0		
BRS 329	5986	102	73	87	0		
BRS 331	5720	98	77	94	0		
BRS GUABIJU	5059	86	78	98	0	5122	4419
BRS GUAMIRIM	5611	96	78	85	0	5027	4376
BRS LOURO	6406	109	79	94	0	5841	5007
BRS TARUMÃ	5058	86	82	84	4	4612	
BRS TIMBAÚVA	5722	98	78	111	4	5669	4719
BRS UMBÚ	6568	112	82	101	0	5659	
CAMPEIRO	5545	95	79	92	0	5498	4942
CD 114	5812	99	79	71	0	5162	4548
CD 117	5603	96	79	95	0	5093	4065
CD 119	5813	99	80	102	0	5293	4258
CD 120	5126	87	76	97	0	4616	3876
CD 121	5879	100	80	76	0	5328	
CD 122	5730	98	79	84	0	5183	
CD 123	6121	104	77	83	0	4846	
CD 124	6060	103	77	84	0		
FUNDACEP 300	6129	105	80	88	0	5703	4804
FUNDACEP 51	6271	107	82	104	3	5700	4801
FUNDACEP 52	5059	86	80	86	0	5108	4238
FUNDACEP BRAVO	6691	114	82	87	0		
FUNDACEP CAMPO REAL	7315	125	80	91	0	6270	5262
FUNDACEP CRISTALINO	6402	109	75	97	1	5551	4565
FUNDACEP HORIZONTE	5739	98	79	96	1	5951	4841
FUNDACEP NOVA ERA	5527	94	81	88	1	5716	4793
FUNDACEP RAÍZES	5850	100	81	111	1	5202	4255
MARFIM	6454	110	79	88	0	5812	4792
MIRANTE	6115	104	80	95	0	5576	
ÔNIX	6545	112	81	92	0	5492	4711
PAMPEANO	5828	99	80	98	2	5431	4504
QUARTZO	5262	90	79	97	0	5628	5002
SAFIRA	5480	93	80	95	0	5558	4755
SUPERA	4830	82	74	89	0	4581	4022
TBIO IGUAÇU	6449	110	81	105	0		
TBIO-PIONEIRO	6790	116	80	104	3	6310	
TBIO-ITAIPU	7217	123	79	88	0	6640	
TBIO SELETO	4935	84	77	86	0		
TBIO-TIBAGI	4874	83	77	79	0	4646	
VAQUEANO	6746	115	78	95	0	5877	5038
Média	5862	100				5403	4619
CV(%)	13,29						

Tabela 7 - Rendimento das cultivares de trigo indicadas para o Estado do Rio Grande do Sul pelo Zoneamento Agrícola do MAPA – Região I (Júlio de Castilhos), 2ª época, safra 2011, em kg.ha⁻¹ e em percentagem com relação à média do ensaio (PH), peso do hectolitro (PH), altura, acamamento e rendimento de anos anteriores. Fundação Pró-Sementes, janeiro de 2012.

CULTIVAR	RENDIMENTO		PH	ALTURA (cm)	ACAMAMENTO	MÉDIA (kg. ha ⁻¹)	
	kg.ha ⁻¹	%				2010/2011	2009/2011
ABALONE	5463	92	77	83	0	5447	4778
BRS 208	5617	95	80	105	2	5071	4810
BRS 276	5427	92	80	90	0	4522	4167
BRS 277	5685	96	81	84	0	5640	
BRS 296	4947	84	80	92	1	5405	
BRS 327	5159	87	81	88	0	5028	
BRS 328	5899	100	81	88	1		
BRS 329	6320	107	71	90	0		
BRS 331	5644	95	74	97	0		
BRS GUABIJU	5417	91	77	108	1	4726	4574
BRS GUAMIRIM	5846	99	76	79	0	5634	5243
BRS LOURO	6361	107	78	81	0	5722	5366
BRS TARUMÃ	4904	83	79	76	0	4588	
BRS TIMBAÚVA	5926	100	82	92	3	5668	5079
BRS UMBÚ	6015	102	77	101	0	5546	
CAMPEIRO	6350	107	78	88	1	6013	5292
CD 114	6178	104	76	90	0	5498	5102
CD 117	6134	104	77	80	0	5563	5017
CD 119	5825	98	78	91	1	5238	4815
CD 120	5782	98	75	100	4	5532	5170
CD 121	6375	108	75	79	0	5584	
CD 122	5430	92	78	81	1	4772	
CD 123	6615	112	76	85	0	5858	
CD 124	6248	105	81	80	3		
FUNDACEP 300	5255	89	76	82	0	5180	4394
FUNDACEP 51	5792	98	77	94	1	5511	4878
FUNDACEP 52	6063	102	80	89	3	5389	5065
FUNDACEP BRAVO	6103	103	78	83	0		
FUNDACEP CAMPO REAL	6484	109	79	82	0	5883	4943
FUNDACEP CRISTALINO	6048	102	80	100	2	5402	5016
FUNDACEP HORIZONTE	6410	108	80	91	2	6100	5490
FUNDACEP NOVA ERA	5741	97	81	79	0	5791	4999
FUNDACEP RAÍZES	5704	96	80	92	0	5276	4789
MARFIM	5862	99	76	93	0	5308	4874
MIRANTE	7394	125	75	90	0	6607	
ÔNIX	5326	90	82	81	0	5351	4611
PAMPEANO	5579	94	80	110	1	5370	4796
QUARTZO	6525	110	73	92	0	6341	5626
SAFIRA	5726	97	75	94	2	5974	5163
SUPERA	6270	106	76	88	0	5389	5098
TBIO IGUAÇU	6210	105	76	93	0		
TBIO-PIONEIRO	6133	104	76	94	0	6320	
TBIO-ITAIPU	6384	108	73	88	1	5994	
TBIO SELETO	5824	98	73	90	0		
TBIO-TIBAGI	6047	102	73	81	0	5344	
VAQUEANO	6010	101	74	90	1	5970	5288
Média	5923	100				5527	4980
CV (%)	11,08						

Tabela 8 - Rendimento das cultivares de trigo indicadas para o Estado do Rio Grande do Sul pelo Zoneamento Agrícola do MAPA – Região I (Passo Fundo*), 2ª época, safra 2011, em kg.ha⁻¹ e em percentagem com relação à média do ensaio, peso do hectolitro (PH), altura, acamamento e rendimento de anos anteriores. Fundação Pró-Sementes, janeiro de 2012.

CULTIVAR	RENDIMENTO		PH	ALTURA (cm)	ACAMAMENTO	MÉDIA (kg. ha ⁻¹)	
	kg.ha ⁻¹	%				2010/2011	2009/2011
BRS 208	3167	105	71	86	0	4678	4297
BRS 276	2303	76	69	72	0	3708	3373
BRS 296	3142	104	72	89	0	4986	
BRS 327	3074	102	75	83	0	4799	
BRS 328	2928	97	74	72	0		
BRS 329	2707	90	66	65	0		
BRS 331	3076	102	75	71	0		
BRS GUABIJU	3300	110	74	80	0	4729	4083
BRS GUAMIRIM	3262	108	74	56	0	4807	4447
BRS LOURO	3515	117	75	78	0	5000	4170
CD 114	3497	116	74	73	0	5034	4149
CD 117	2861	95	71	75	0	4437	3696
CD 119	3333	111	75	84	0	4863	4271
CD 120	2268	75	66	72	0	4368	3771
CD 121	2385	79	66	70	0	4423	
CD 122	3139	104	70	75	0	5015	
CD 123	2434	81	68	60	0	4389	
CD 124	2501	83	67	64	0		
FUNDACEP 52	3335	111	73	72	0	5248	4657
FUNDACEP CRISTALINO	3487	116	76	80	0	5167	4499
FUNDACEP HORIZONTE	2825	94	73	75	0	4834	4010
FUNDACEP NOVA ERA	3306	110	75	SI	0	4790	3992
ÔNIX	2153	72	69	SI	0	3960	3513
PAMPEANO	3124	104	74	89	0	4713	4194
SUPERA	3451	115	70	77	0	4881	4076
TBIO SELETO	3227	107	74	81	0		
TBIO TIBAGI	3506	116	72	74	0	4658	
Média	3011	100	72			4704	4075
CV (%)	12,15						

*O ECR de Passo Fundo da primeira época, grupos II e III, e o de segunda época, grupo III, foram perdidos por ocorrência de granizo.

SI= sem informação

Tabela 9 - Rendimento das cultivares de trigo indicadas para o Estado do Rio Grande do Sul pelo Zoneamento Agrícola do MAPA – Região I (São Gabriel), 1ª época, safra 2011, em kg.ha⁻¹ e em percentagem com relação à média do ensaio, peso do hectolitro (PH), altura, acamamento e rendimento de anos anteriores. Fundação Pró-Sementes, janeiro de 2012.

CULTIVAR	RENDIMENTO		PH	ALTURA (cm)	ACAMAMENTO	MÉDIA (kg. ha ⁻¹)	
	kg.ha ⁻¹	%				2010/2011	2009/2011
ABALONE	5071	105	80	85	0	5083	5316
BRS 208	4110	85	76	95	0	4163	4567
BRS 276	4498	93	79	90	0	4201	4450
BRS 277	4221	87	80	90	0	4628	
BRS 296	3371	70	79	100	0	4073	
BRS 327	4241	88	81	98	0	4455	
BRS 328	4153	86	79	85	0		
BRS 329	5010	104	74	70	0		
BRS 331	4493	93	76	75	0		
BRS GUABIJU	4846	100	80	95	0	4455	4404
BRS GUAMIRIM	5368	111	80	80	0	4859	4687
BRS LOURO	4590	95	78	90	0	4509	4943
BRS TARUMÃ	3966	82	83	80	0	4565	
BRS TIMBAÚVA	4772	99	81	100	0	4862	4961
BRS UMBÚ	5541	115	80	95	0	5236	
CAMPEIRO	4766	99	79	85	0	5000	5582
CD 114	4244	88	79	75	0	4364	4400
CD 117	4703	97	77	85	0	4786	4985
CD 119	4435	92	78	95	0	4607	5022
CD 120	4763	99	77	85	0	4594	4968
CD 121	4438	92	79	70	0	4872	
CD 122	4991	103	77	75	0	5135	
CD 123	4523	94	77	75	0	4438	
CD 124	5314	110	80	80	0		
FUNDACEP 300	5952	123	79	90	0	5285	5430
FUNDACEP 51	5386	111	80	100	0	5008	5410
FUNDACEP 52	5206	108	80	85	0	5013	5270
FUNDACEP BRAVO	4935	102	80	90	0		
FUNDACEP CAMPO REAL	5224	108	81	90	0	5188	5444
FUNDACEP CRISTALINO	4366	90	79	95	0	4579	4960
FUNDACEP HORIZONTE	5230	108	80	95	0	5164	5387
FUNDACEP NOVA ERA	6087	126	82	90	0	5767	5722
FUNDACEP RAÍZES	4438	92	81	85	0	4268	4626
MARFIM	4158	86	79	85	0	4512	4802
MIRANTE	5654	117	78	90	0	5429	
ÔNIX	5421	112	81	95	0	5077	5395
PAMPEANO	4606	95	79	105	0	4185	4572
QUARTZO	5673	117	78	95	0	5668	6135
SAFIRA	4957	103	81	95	0	5562	5897
SUPERA	4420	91	78	85	0	4200	4277
TBIO IGUAÇU	5400	112	80	95	0		
TBIO ITAIPU	5122	106	79	90	0	5204	
TBIO PIONEIRO	4761	99	80	95	0	5048	
TBIO SELETO	4893	101	79	90	0		
TBIO TIBAGI	5145	106	78	90	0	4977	
VAQUEANO	4841	100	79	95	0	4936	4821
Média	4833	100	79			4819	5053
CV (%)	11,41						

Tabela 10 - Rendimento das cultivares de trigo indicadas para o Estado do Rio Grande do Sul pelo Zoneamento Agrícola do MAPA – Região I (São Gabriel), 2ª época, safra 2011, em kg.ha⁻¹ e em percentagem com relação à média do ensaio, peso do hectolitro (PH), altura, acamamento e rendimento de anos anteriores. Fundação Pró-Sementes, janeiro de 2012.

CULTIVAR	RENDIMENTO		PH	ALTURA (cm)	ACAMAMENTO	MÉDIA (kg. ha ⁻¹)	
	kg.ha ⁻¹	%				2010/2011	2009/2011
ABALONE	3357	84	75	74	0	4701	
BRS 208	4011	101	77	107	1	4517	
BRS 276	3503	88	74	98	0	4111	
BRS 277	3512	88	66	72	0	4746	
BRS 296	4035	101	75	91	0	5172	
BRS 327	4105	103	78	86	0	5265	
BRS 328	4089	103	81	78	0		
BRS 329	4266	107	73	59	0		
BRS 331	3431	86	77	57	0		
BRS GUABIJU	3751	94	79	83	1	4449	
BRS GUAMIRIM	4011	101	79	62	0	4771	
BRS LOURO	4154	104	77	80	0	4742	
BRS TARUMÃ*							
BRS TIMBAÚVA	4443	111	77	94	0	5142	
BRS UMBÚ	4733	119	66	88	0	5263	
CAMPEIRO	4015	101	78	80	0	5200	
CD 114	4775	120	81	72	0	5133	
CD 117	3469	87	76	84	0	4879	
CD 119	3576	90	76	88	0	4712	
CD 120	3617	91	74	75	0	4659	
CD 121	3935	99	79	63	0	4732	
CD 122	4069	102	78	72	0	4736	
CD 123	3623	91	76	79	0	4512	
CD 124	4099	103	76	73	0		
FUNDACEP 300	3692	93	73	77	0	5045	
FUNDACEP 51	4616	116	73	91	0	4453	
FUNDACEP 52	4154	104	79	75	0	5753	
FUNDACEP BRAVO	3256	82	71	75	0	5046	
FUNDACEP CAMPO REAL	4115	103	77	79	0	5068	
FUNDACEP CRISTALINO	4743	119	79	89	0	5226	
FUNDACEP HORIZONTE	3857	97	79	74	0	5071	
FUNDACEP NOVA ERA	3466	87	66	73	0	5001	
FUNDACEP RAÍZES	4052	102	79	77	0	4849	
MARFIM	4176	105	75	81	0	4977	
MIRANTE	4336	109	76	90	0	5523	
ÔNIX	3818	96	75	75	0	4805	
PAMPEANO	3483	87	79	80	0	4205	
QUARTZO	4407	111	75	91	0	5243	
SAFIRA	3139	79	75	85	0	4775	
SUPERA	4155	104	77	71	0	4612	
TBIO IGUAÇU	4652	117	79	87	0		
TBIO ITAIPU	3820	96	70	88	0	4927	
TBIO PIONEIRO	4588	115	75	90	0	5139	
TBIO SELETO	4047	102	80	70	0		
TBIO TIBAGI	3934	99	77	73	0	4504	
VAQUEANO	4307	108	76	87	0	5017	
Média	3986	100	76			4940	
CV (%)	18,64						

*Tratamento perdido

Tabela 11 - Rendimento das cultivares de trigo indicadas para o Estado do Rio Grande do Sul pelo Zoneamento Agrícola do MAPA – Região I (Vacaria)*, 1ª época, safra 2010, em kg.ha⁻¹ e em percentagem com relação à média do ensaio, peso do hectolitro (PH), altura, acamamento e rendimento de anos anteriores. Fundação Pró-Sementes, janeiro de 2011.

CULTIVAR	RENDIMENTO		PH	ALTURA cm	ACAMAMENTO	ANO (kg. ha ⁻¹)			MÉDIA (kg. ha ⁻¹)	
	kg.ha-1	%				2007	2008	2010	2007 e 2008	2007, 2008 e 2010
ABALONE						3938	4830	8524	4384	5764
BRS 208						3933	4787	7509	4360	5410
BRS 276								6821		
BRS 277								7381		
BRS 296								8762		
BRS 327								8670		
BRS 328										
BRS 329										
BRS 331										
BRS GUABIJU						2749	4795	6971	3772	4838
BRS GUAMIRIM						3417	5014	8739	4215	5723
BRS LOURO						3568	6171	8787	4869	6175
BRS TARUMÃ						4048		7488		
BRS TIMBAÚVA						3252	5724	8178	4488	5718
BRS UMBÚ						4414		8712		
CAMPEIRO								9259		
CD 114						3013	5013	8054	4013	5360
CD 117								7956		
CD 119								7696		
CD 120								6818		
CD 121								7517		
CD 122								8219		
CD 123								7312		
CD 124										
FUNDACEP 300								8466		
FUNDACEP 51						4432	4753	8283	4592	5823
FUNDACEP 52						3937	3602	9359	3770	5633
FUNDACEP BRAVO										
FUNDACEP CAMPO REAL								9796		
FUNDACEP CRISTALINO						3891	6131	9268	5011	6430
FUNDACEP HORIZONTE								9492		
FUNDACEP NOVA ERA						4717	3569	8795	4143	5694
FUNDACEP RAÍZES						3571	4680	9117	4126	5789
MARFIM								6359	7663	
MIRANTE								9229		
ÔNIX						3980	4614	8486	4297	5693
PAMPEANO						3474	5741	8472	4608	5896
QUARTZO						4483	3391	9588	3937	5821
SAFIRA						4753	4967	9067	4860	6262
SUPERA							5968	8064	5968	7016
TBIO IGUAÇU										
TBIO SELETO										
TBIO ITAIPU								9984		
TBIO PIONEIRO								9866		
TBIO TIBAGI								8702		
VAQUEANO							5054	8834		

*O ECR de Vacaria, conduzido na Fepagro, foi perdido pela invasão e destruição do campo experimental por membros do MST.

Tabela 12 - Rendimento das cultivares de trigo indicadas para o Estado do Rio Grande do Sul pelo Zoneamento Agrícola do MAPA - Região II (Cachoeira do Sul e Santo Augusto), conduzidas em duas épocas na safra 2011, em kg.ha⁻¹, percentagem com relação à média dos ensaios e peso do hectolitro (PH). Fundação Pró-Sementes, janeiro de 2012.

CULTIVAR	RENDIMENTO MÉDIO REGIÃO II		PH	CACHOEIRA DO SUL (kg.ha ⁻¹)		SANTO AUGUSTO (kg.ha ⁻¹)	
	(kg.ha ⁻¹)	%*		1ª Época	2ª Época	1ª Época	2ª Época
ABALONE	5556	103	77	5211	6242	4939	5832
BRS 208	4871	90	78	4653	5989	4132	4710
BRS 276	5299	98	79	6099	5968	4328	4801
BRS 277	5402	100	76	6175	5690	4563	5179
BRS 296	4971	92	79	5437	4682	4634	5131
BRS 327	5118	95	80	4982	5460	4740	5288
BRS 328	5077	94	81	5003	5701	4479	5124
BRS 329	5899	109	76	6646	6820	4339	5792
BRS 331	4897	90	78	5495	5722	4072	4300
BRS GUABIJU	5038	93	81	5643	5786	3981	4742
BRS GUAMIRIM	4787	88	78	4661	6630	4070	3787
BRS LOURO	5612	104	80	6817	6281	4466	4882
BRS TARUMÃ	4907	91	79	5348	5426	4059	4794
BRS TIMBAÚVA	5275	97	77	5485	6000	4414	5200
BRS UMBÚ	5741	106	77	5854	6927	4831	5350
CAMPEIRO	6155	114	77	6891	6518	4898	6314
CD 114	5331	98	80	5712	6231	4190	5192
CD 117	5320	98	78	5713	6172	4571	4825
CD 119	5563	103	80	6539	5677	4845	5190
CD 120	5024	93	79	5784	5270	4348	4694
CD 121	5239	97	80	5871	6137	4316	4631
CD 122	4962	92	79	5457	5648	4267	4475
CD 123	4822	89	79	5087	5906	3623	4672
CD 124	4860	90	79	6058	4642	4192	4546
FUNDACEP 300	5601	103	77	6117	6275	4519	5491
FUNDACEP 51	5224	96	79	5185	5121	5073	5515
FUNDACEP 52	5249	97	80	5629	5783	4691	4892
FUNDACEP BRAVO	5818	107	78	5739	6777	5236	5518
FUNDACEP CAMPO REAL	6289	116	77	7100	6562	5351	6141
FUNDACEP CRISTALINO	5135	95	78	4709	5481	4539	5812
FUNDACEP HORIZONTE	5777	107	79	5987	6038	5215	5868
FUNDACEP NOVA ERA	5314	98	80	5499	6104	4495	5158
FUNDACEP RAÍZES	5491	101	78	5990	6315	4335	5322
MARFIM	5288	98	76	5632	6448	3780	5291
MIRANTE	6665	123	75	7343	7117	5834	6365
ÔNIX	5272	97	80	5303	5853	4500	5433
PAMPEANO	5280	98	80	6226	5318	4290	5286
QUARTZO	6684	123	77	8397	6641	5170	6526
SAFIRA	5952	110	77	6116	6630	5208	5854
SUPERA	4987	92	79	5814	5780	4033	4322
TBIO IGUAÇU	6017	111	78	6652	6710	5007	5698
TBIO ITAIPU	6347	117	77	7706	7223	5189	5268
TBIO PIONEIRO	5915	109	78	6964	6166	5006	5525
TBIO SELETO	4599	85	80	5066	4797	3645	4886
TBIO TIBAGI	4852	90	78	5478	5748	3381	4799
VAQUEANO	5535	102	77	6656	6234	4111	5140
Média	5413			5912	6014	4520	5208
CV(%)				10,41	10,87	9,98	10,15

Tabela 13 - Rendimento das cultivares de trigo indicadas para o Estado do Rio Grande do Sul pelo Zoneamento Agrícola do MAPA – Região II (Cachoeira do Sul), 1ª época, safra 2011, em kg.ha⁻¹ e em percentagem com relação à média do ensaio, peso do hectolitro (PH), altura, acamamento e rendimento de anos anteriores. Fundação Pró-Sementes, janeiro de 2012.

CULTIVAR	RENDIMENTO		PH	ALTURA (cm)	ACAMAMENTO	MÉDIA (kg. ha ⁻¹)	
	kg.ha ⁻¹	%				2010/2011	2009/2011
ABALONE	5211	88	79	88	0	4995	4394
BRS 208	4653	79	75	88	3	3948	3793
BRS 276	6099	103	79	80	2	4677	4079
BRS 277	6175	104	79	78	0	4620	
BRS 296	5437	92	80	82	2	4866	
BRS 327	4982	84	81	80	2	4743	
BRS 328	5003	85	78	83	2		
BRS 329	6646	112	77	74	0		
BRS 331	5495	93	75	81	0		
BRS GUABIJU	5643	95	80	100	0	4302	3886
BRS GUAMIRIM	4661	79	72	65	0	4377	4399
BRS LOURO	6817	115	80	77	0	5623	5175
BRS TARUMÃ	5348	90	82	87	1	4791	
BRS TIMBAÚVA	5485	93	78	93	0	5031	4248
BRS UMBÚ	5854	99	77	84	0	5573	
CAMPEIRO	6891	117	79	85	2	5703	5109
CD 114	5712	97	79	80	2	4591	4509
CD 117	5713	97	79	81	2	4462	4043
CD 119	6539	111	81	83	2	4646	4188
CD 120	5784	98	79	70	2	4312	3834
CD 121	5871	99	80	74	0	4630	
CD 122	5457	92	78	71	0	4327	
CD 123	5087	86	78	70	0	4036	
CD 124	6058	102	81	62	1		
FUNDACEP 300	6117	103	79	80	1	5554	4791
FUNDACEP 51	5185	88	81	83	0	5094	4551
FUNDACEP 52	5629	95	80	66	0	4810	4354
FUNDACEP BRAVO	5739	97	80	78	0		
FUNDACEP CAMPO REAL	7100	120	78	79	1	6328	5590
FUNDACEP CRISTALINO	4709	80	77	78	0	4256	3880
FUNDACEP HORIZONTE	5987	101	79	80	1	5470	4789
FUNDACEP NOVA ERA	5499	93	80	81	2	5530	4846
FUNDACEP RAÍZES	5990	101	79	84	2	5190	4479
MARFIM	5632	95	76	62	2	4823	4527
MIRANTE	7343	124	79	90	0	5932	
ÔNIX	5303	90	80	80	0	4549	4333
PAMPEANO	6226	105	79	90	0	4966	4520
QUARTZO	8397	142	79	90	2	6736	5887
SAFIRA	6116	103	79	80	0	5860	5006
SUPERA	5814	98	77	84	2	4817	4667
TBIO IGUAÇU	6652	113	80	88	0		
TBIO ITAIPU	7706	130	79	89	1	6277	
TBIO PIONEIRO	6964	118	80	87	1	5988	
TBIO SELETO	5066	86	77	83	1		
TBIO TIBAGI	5478	93	77	81	2	4507	
VAQUEANO	6656	113	79	90	0	5814	5064
Média	5912	100	79			5045	4553
CV(%)	10,41						

Tabela 14 - Rendimento das cultivares de trigo indicadas para o Estado do Rio Grande do Sul pelo Zoneamento Agrícola do MAPA – Região II (Cachoeira do Sul), 2ª época, safra 2011, em kg.ha⁻¹ e em percentagem com relação à média do ensaio, peso do hectolitro (PH), altura, acamamento e rendimento de anos anteriores. Fundação Pró-Sementes, janeiro de 2012.

CULTIVAR	RENDIMENTO		PH	ALTURA (cm)	ACAMAMENTO	MÉDIA (kg. ha ⁻¹)	
	kg.ha ⁻¹	%				2010/2011	2009/2011
ABALONE	6242	104	81	86	0	6236	5666
BRS 208	5989	100	79	93	3	5763	4948
BRS 276	5968	99	80	85	3	5571	4935
BRS 277	5690	95	71	90	0	5381	
BRS 296	4682	78	79	91	2	4892	
BRS 327	5460	91	79	91	1	5613	
BRS 328	5701	95	83	87	3		
BRS 329	6820	113	77	80	0		
BRS 331	5722	95	80	93	0		
BRS GUABIJU	5786	96	82	92	0	5438	4709
BRS GUAMIRIM	6630	110	82	76	0	6174	5212
BRS LOURO	6281	104	80	88	0	6202	5707
BRS TARUMÃ	5426	90	82	87	0	5612	
BRS TIMBAÚVA	6000	100	78	90	3	6009	5359
BRS UMBÚ	6927	115	78	92	2	6366	
CAMPEIRO	6518	108	78	90	0	6649	6207
CD 114	6231	104	81	71	2	5699	5083
CD 117	6172	103	79	84	2	5928	5339
CD 119	5677	94	79	96	3	5794	5082
CD 120	5270	88	79	84	2	5456	5000
CD 121	6137	102	82	84	0	6062	
CD 122	5648	94	80	83	0	5566	
CD 123	5906	98	82	82	0	5537	
CD 124	4642	77	77	73	2		
FUNDACEP 300	6275	104	77	89	0	6226	5384
FUNDACEP 51	5121	85	80	120	3	5506	5088
FUNDACEP 52	5783	96	81	83	2	5880	5179
FUNDACEP BRAVO	6777	113	80	85	2		
FUNDACEP CAMPO REAL	6562	109	81	90	0	6570	5640
FUNDACEP CRISTALINO	5481	91	79	85	1	5776	4991
FUNDACEP HORIZONTE	6038	100	79	91	2	6237	5746
FUNDACEP NOVA ERA	6104	101	81	93	1	6579	6039
FUNDACEP RAÍZES	6315	105	82	96	0	5936	5252
MARFIM	6448	107	80	88	0	6127	5504
MIRANTE	7117	118	80	102	0	7035	
ÔNIX	5853	97	81	89	1	5751	5292
PAMPEANO	5318	88	80	97	2	5140	4898
QUARTZO	6641	110	79	105	0	6473	5979
SAFIRA	6630	110	79	94	3	6600	5750
SUPERA	5780	96	82	81	1	4872	4378
TBIO IGUAÇU	6710	112	81	104	0		
TBIO ITAIPU	7223	120	79	95	0	7012	
TBIO PIONEIRO	6166	103	81	106	1	6252	
TBIO SELETO	4797	80	83	90	0		
TBIO TIBAGI	5748	96	82	79	1	5420	
VAQUEANO	6234	104	78	93	0	6564	5999
Média	6014	100	80			5946	5347
CV(%)	10,87						

Tabela 15 - Rendimento das cultivares de trigo indicadas para o Estado do Rio Grande do Sul pelo Zoneamento Agrícola do MAPA – Região II (Santo Augusto), 1ª época, safra 2011, em kg.ha⁻¹ e em percentagem com relação à média do ensaio, peso do hectolitro (PH), altura, acamamento e rendimento de anos anteriores. Fundação Pró-Sementes, janeiro de 2012.

CULTIVAR	RENDIMENTO		PH	ALTURA (cm)	ACAMAMENTO	MÉDIA (kg. ha ⁻¹)	
	kg.ha ⁻¹	%				2010/2011	2009/2011
ABALONE	4939	109	79	78	0	4804	4263
BRS 208	4132	91	80	87	0	4049	3756
BRS 276	4328	96	81	84	1	4767	4177
BRS 277	4563	101	81	84	1	4445	
BRS 296	4634	103	79	91	1	4946	
BRS 327	4740	105	81	99	0		
BRS 328	4479	99	83	76	0		
BRS 329	4339	96	78	66	0		
BRS 331	4072	90	81	77	0		
BRS GUABIJU	3981	88	82	88	0	4001	3538
BRS GUAMIRIM	4070	90	81	69	1	4310	4077
BRS LOURO	4466	99	82	83	0	4613	4350
BRS TARUMÃ	4059	90	79	86	2	4040	
BRS TIMBAÚVA	4414	98	78	82	1	4790	4415
BRS UMBÚ	4831	107	77	89	1	4812	
CAMPEIRO	4898	108	79	80	0	4909	4702
CD 114	4190	93	81	78	0	4466	4230
CD 117	4571	101	80	75	0	4648	4235
CD 119	4845	107	81	96	0	4538	4197
CD 120	4348	96	82	85	0	4242	3992
CD 121	4316	95	82	72	0	4218	
CD 122	4267	94	83	68	0	4396	
CD 123	3623	80	79	68	0	3836	
CD 124	4192	93	81	70	2		
FUNDACEP 300	4519	100	78	83	1	4970	4584
FUNDACEP 51	5073	112	80	94	0	5180	4683
FUNDACEP 52	4691	104	82	73	2	4930	4353
FUNDACEP BRAVO	5236	116	78	93	1		
FUNDACEP CAMPO REAL	5351	118	78	83	0	5108	4764
FUNDACEP CRISTALINO	4539	100	79	85	1	4790	4245
FUNDACEP HORIZONTE	5215	115	81	90	1	5200	4740
FUNDACEP NOVA ERA	4495	99	78	92	2	5012	4548
FUNDACEP RAÍZES	4335	96	78	82	0	4551	4116
MARFIM	3780	84	77	70	1	4337	3880
MIRANTE	5834	129	71	92	0	5341	
ÔNIX	4500	100	81	93	0	4466	4328
PAMPEANO	4290	95	82	88	1	4411	4225
QUARTZO	5170	114	77	94	0	5137	4891
SAFIRA	5208	115	78	93	3	5123	4739
SUPERA	4033	89	79	72	1	4342	4175
TBIO IGUAÇU	5007	111	78	88	1		
TBIO ITAIPU	5189	115	78	90	0	5356	
TBIO PIONEIRO	5006	111	79	95	0	5047	
TBIO SELETO	3645	81	82	74	0		
TBIO TIBAGI	3381	75	80	65	0	3885	
VAQUEANO	4111	91	77	85	1	4376	4175
Média	4520	100	80			4642	4310
CV(%)	9,98						

Tabela 16 - Rendimento das cultivares de trigo indicadas para o Estado do Rio Grande do Sul pelo Zoneamento Agrícola do MAPA – Região II (Santo Augusto), 2ª época, safra 2011, em kg.ha⁻¹ e em percentagem com relação à média do ensaio, peso do hectolitro (PH), altura, acamamento e rendimento de anos anteriores. Fundação Pró-Sementes, janeiro de 2012.

CULTIVAR	RENDIMENTO		PH	ALTURA (cm)	ACAMAMENTO	MÉDIA (kg. ha ⁻¹)	
	kg.ha ⁻¹	%				2010/2011	2009/2011
ABALONE	5832	112	70	81	0	5573	4917
BRS 208	4710	90,4	77	88	0	4635	4180
BRS 276	4801	92,2	76	87	0	4234	3728
BRS 277	5179	99,4	72	87	0	5349	
BRS 296	5131	98,5	78	92	1	4598	
BRS 327	5288	102	79	94	0	5532	
BRS 328	5124	98,4	79	80	0		
BRS 329	5792	111	71	79	0		
BRS 331	4300	82,6	75	82	0		
BRS GUABIJU	4742	91,1	79	83	0	4083	3461
BRS GUAMIRIM	3787	72,7	76	72	0	3893	3836
BRS LOURO	4882	93,7	77	81	0	4527	3758
BRS TARUMÃ	4794	92,1	74	SI	0	4579	
BRS TIMBAÚVA	5200	99,8	73	91	0	5103	4363
BRS UMBÚ	5350	103	75	90	0	5065	
CAMPEIRO	6314	121	71	83	0	5838	5008
CD 114	5192	99,7	78	73	0	4638	4317
CD 117	4825	92,6	75	78	0	4541	4230
CD 119	5190	99,7	77	90	0	4879	4016
CD 120	4694	90,1	74	83	0	4584	
CD 121	4631	88,9	75	72	0	4530	
CD 122	4475	85,9	76	61	0	4140	
CD 123	4672	89,7	76	71	0	4136	
CD 124	4546	87,3	77	77	0		
FUNDACEP 300	5491	105	75	82	0	5270	4621
FUNDACEP 51	5515	106	73	89	1	5137	4771
FUNDACEP 52	4892	93,9	77	80	0	4726	4557
FUNDACEP BRAVO	5518	106	72	85	0		
FUNDACEP CAMPO REAL	6141	118	72	79	0	5755	4718
FUNDACEP CRISTALINO	5812	112	76	84	0	5079	4473
FUNDACEP HORIZONTE	5868	113	77	83	0	5628	4509
FUNDACEP NOVA ERA	5158	99	80	84	0	5336	4733
FUNDACEP RAÍZES	5322	102	72	84	0	5036	4244
MARFIM	5291	102	71	80	0	4854	4320
MIRANTE	6365	122	71	88	0	5592	
ÔNIX	5433	104	79	94	0	4950	4623
PAMPEANO	5286	101	78	98	0	4639	4008
QUARTZO	6526	125	71	89	0	5846	5326
SAFIRA	5854	112	73	90	0	5751	5132
SUPERA	4322	83	76	65	0	3891	3745
TBIO IGUAÇU	5698	109	73	90	0		
TBIO ITAIPU	5268	101	71	80	0	5047	
TBIO PIONEIRO	5525	106	73	110	0	5398	
TBIO SELETO	4886	93,8	78	81	0		
TBIO TIBAGI	4799	92,1	74	73	0	4583	
VAQUEANO	5140	98,7	75	85	0	5181	4397
Média	5208	100	75			4927	4384
CV(%)	10,15						